



L'Esprit du ChemiN

Bijlage : Praktische informatie

Het perceel:

Kadastrale plan Herberg en Grange



Het huis

Bouwkundig:

Stenen huis met houten kozijnen in gevelvlak afgewerkt met buitenstuckwerk.

Hellend dakvlak bestaande uit 2 hoofddaken met hierop steenachtige dakbedekking: oranje kruispan linkerdeel en in grijze lei voor rechterdeel. .

Twee bouwlagen.

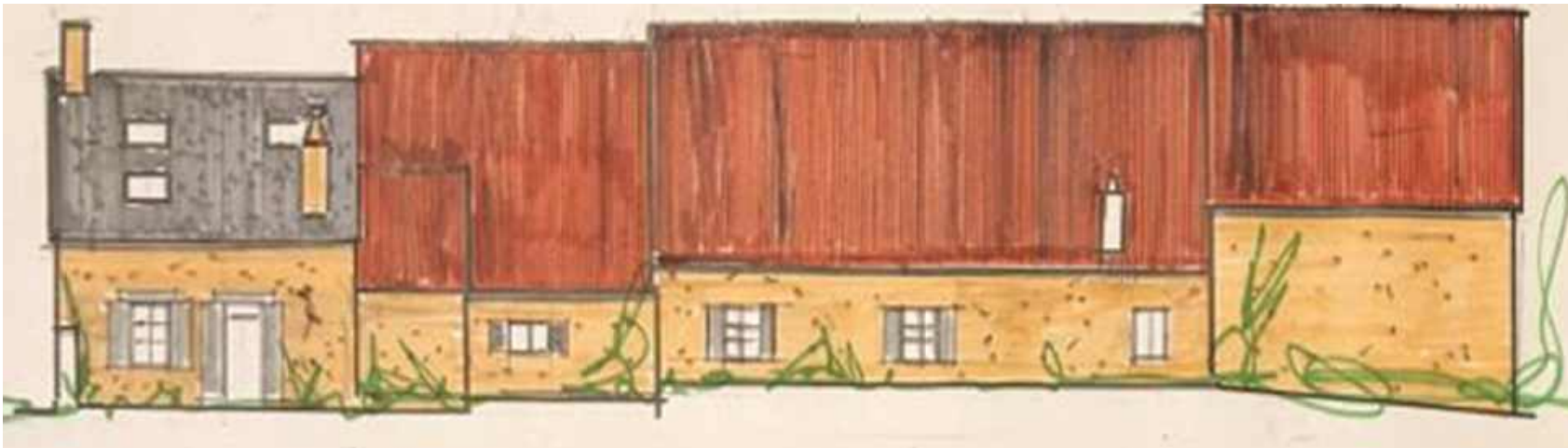
Bebouwd oppervlakte 530 m².

Inhoud bebouwd 2300 m³.

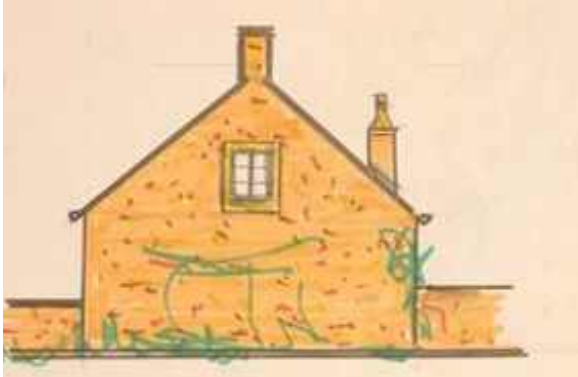




Gevel Zuidoost Gevel Herberg



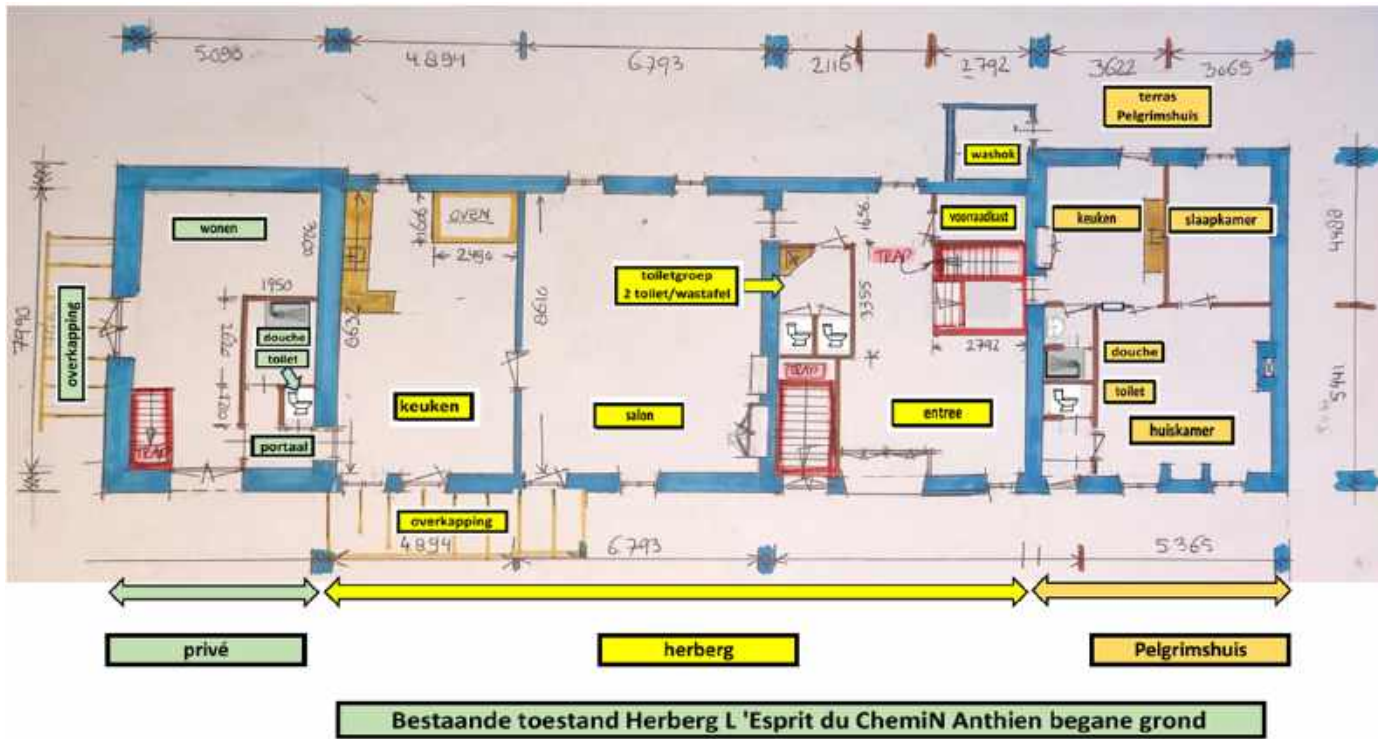
Gevel Noordwest Herberg

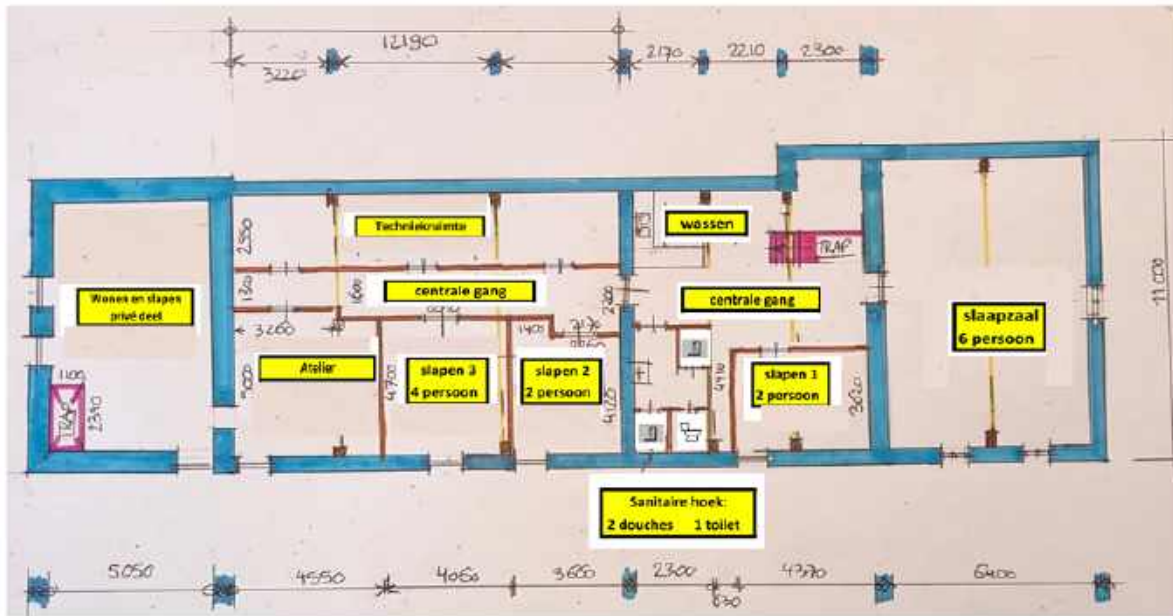


Zuidwest Gevel Herberg

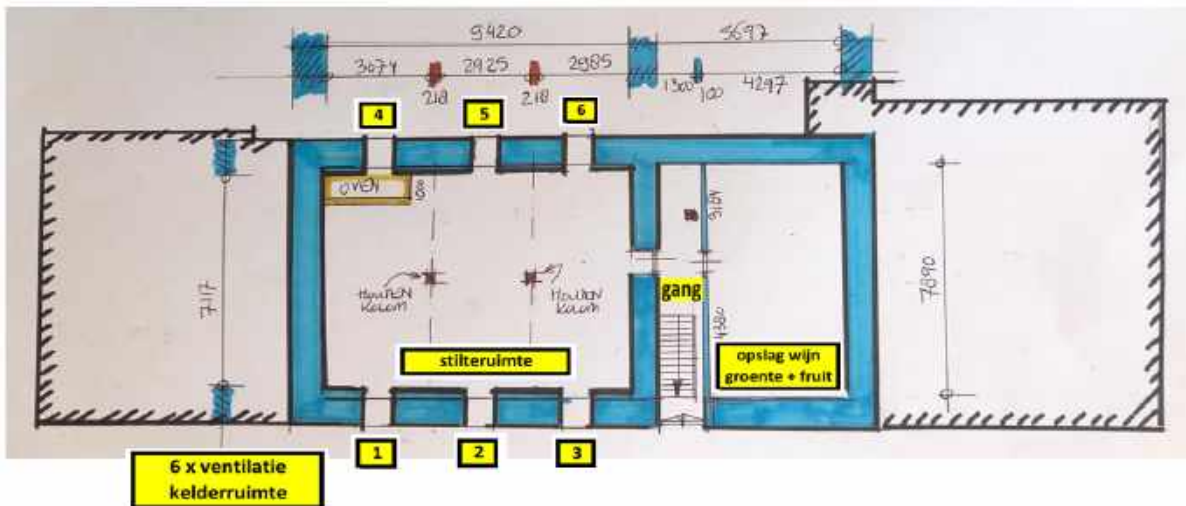


Noordoost Gevel Herberg





Bestaande toestand Herberg L 'Esprit du Chemin Anthien 1e verdieping



Bestaande toestand Herberg L 'Esprit du Chemin Anthien kelder

De 'grange':

Bouwkundig:

Stenen gebouw met houten en stenen kozijnen in gevelvlak afgewerkt met buitenstuckwerk.

Hellend dakvlak bestaande uit 2 hoofddaken met hierop steenachtige dakbedekking: kleine, Bourgondische pannen.

Bebouwd oppervlakte 180 m2.



Noordwest Gevel Grange