



L'Esprit du Chemin

Annexe : Informations pratiques

Le terrain

plan cadastral :



1 grange (flèche gauche) et maison (deux parties connectées ; flèche droite)

La maison

Bâtiment en pierre avec des encadrements de fenêtres en bois et en pierre sur la façade recouverte de stuc.
Toit à deux versants ; couverture en tuiles (partie gauche) et en ardoise grise (partie droite).

Deux étages.

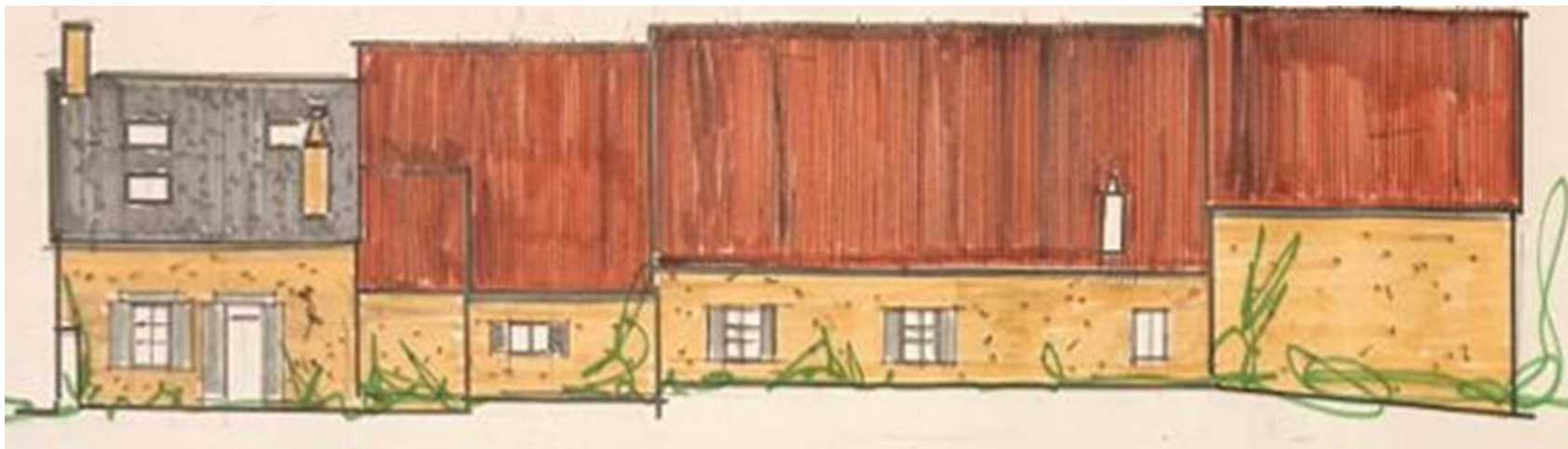
Surface construite 530 m².

Capacité construite 2300 m³.

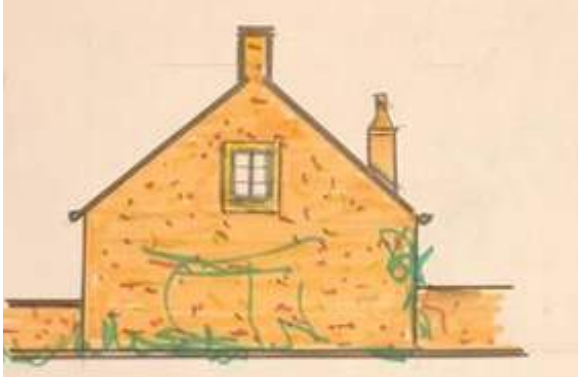




Façade sud-est de la maison



Façade nord-ouest de la maison

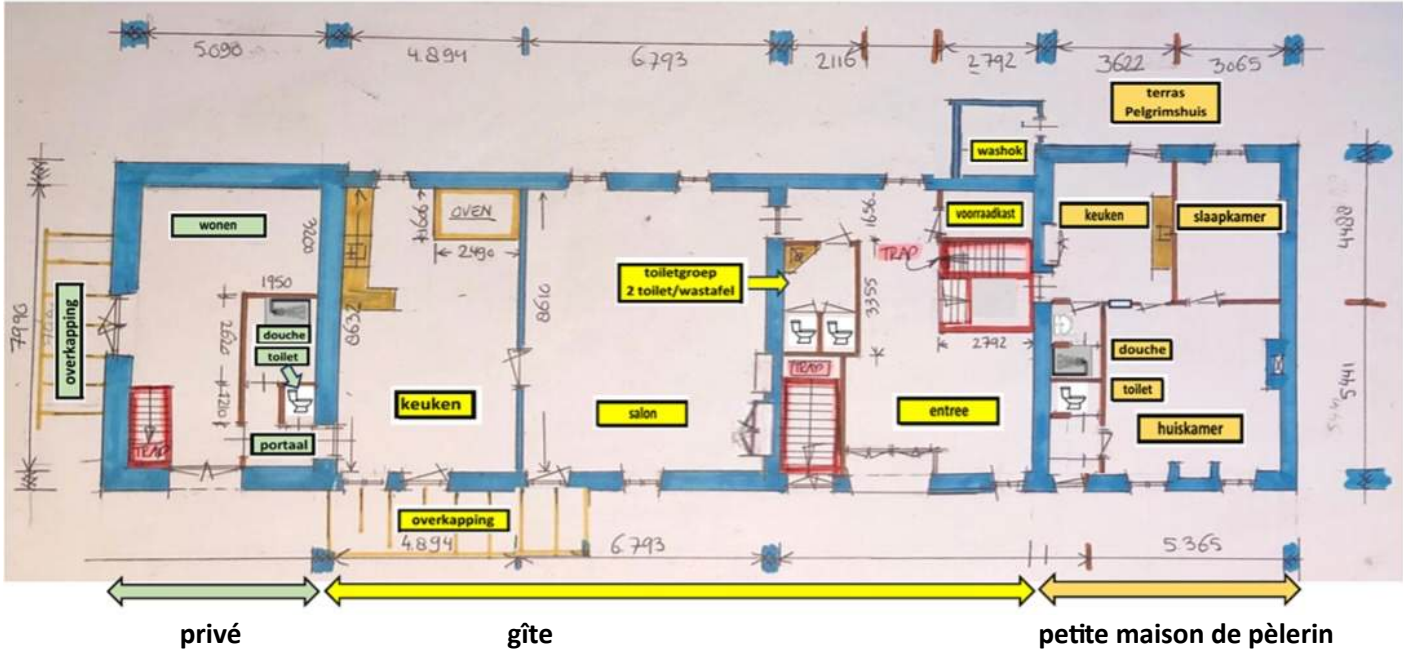


Pignon sud-ouest de la maison

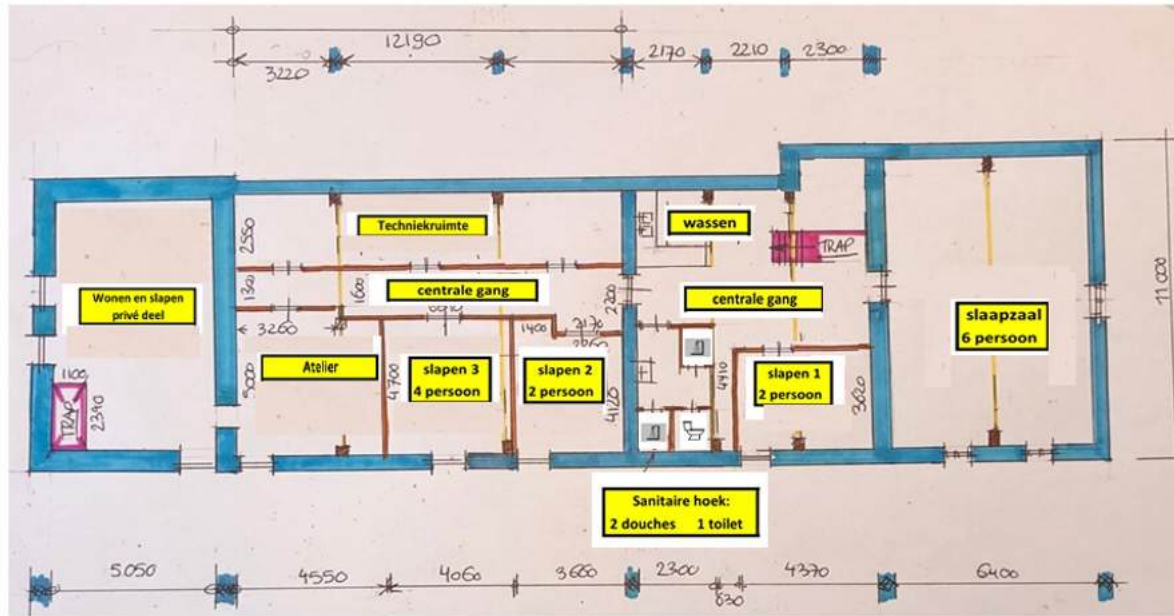


Pignon nord-est de la maison

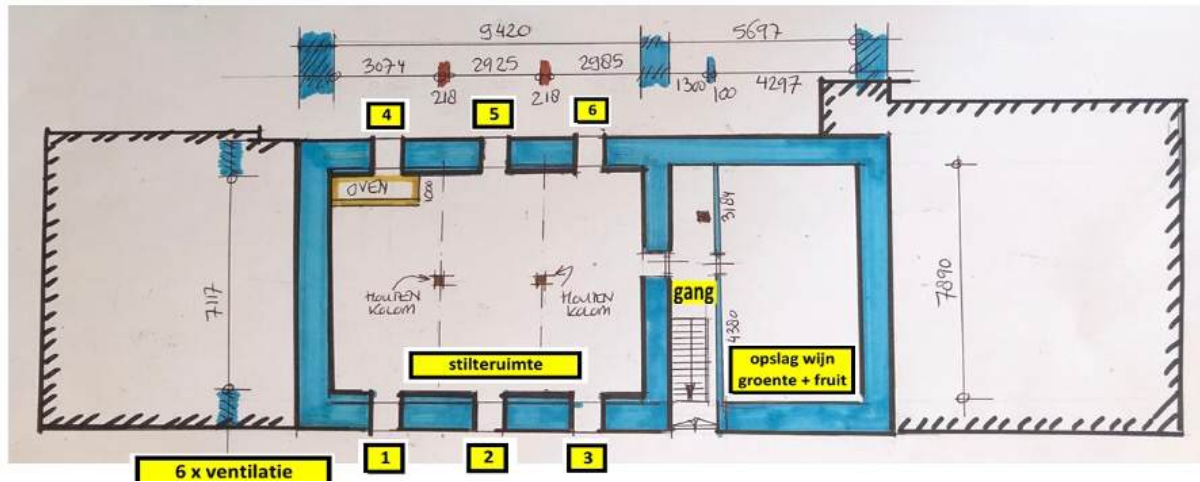
Situation actuelle, rez-de-chaussée :



Situation actuelle, 1er étage :



Situation actuelle, caves (y compris 6 trous de ventilation) :



La grange :

Bâtiment en pierre avec des encadrements de fenêtres en bois et en pierre sur la façade recouverte de stuc.
Toit à deux versants ; couverture en tuiles plates de Bourgogne.
Surface bâtie de 180 m².



6 Façade nord-ouest de la grange (avec deux petites annexes, à droite)